

Ведомость элементов
Bill of structure members

Схема расположения элементов на отм. +56.638 (1:100)
Arrangement diagram of elements at el. +56.638 (1:100)

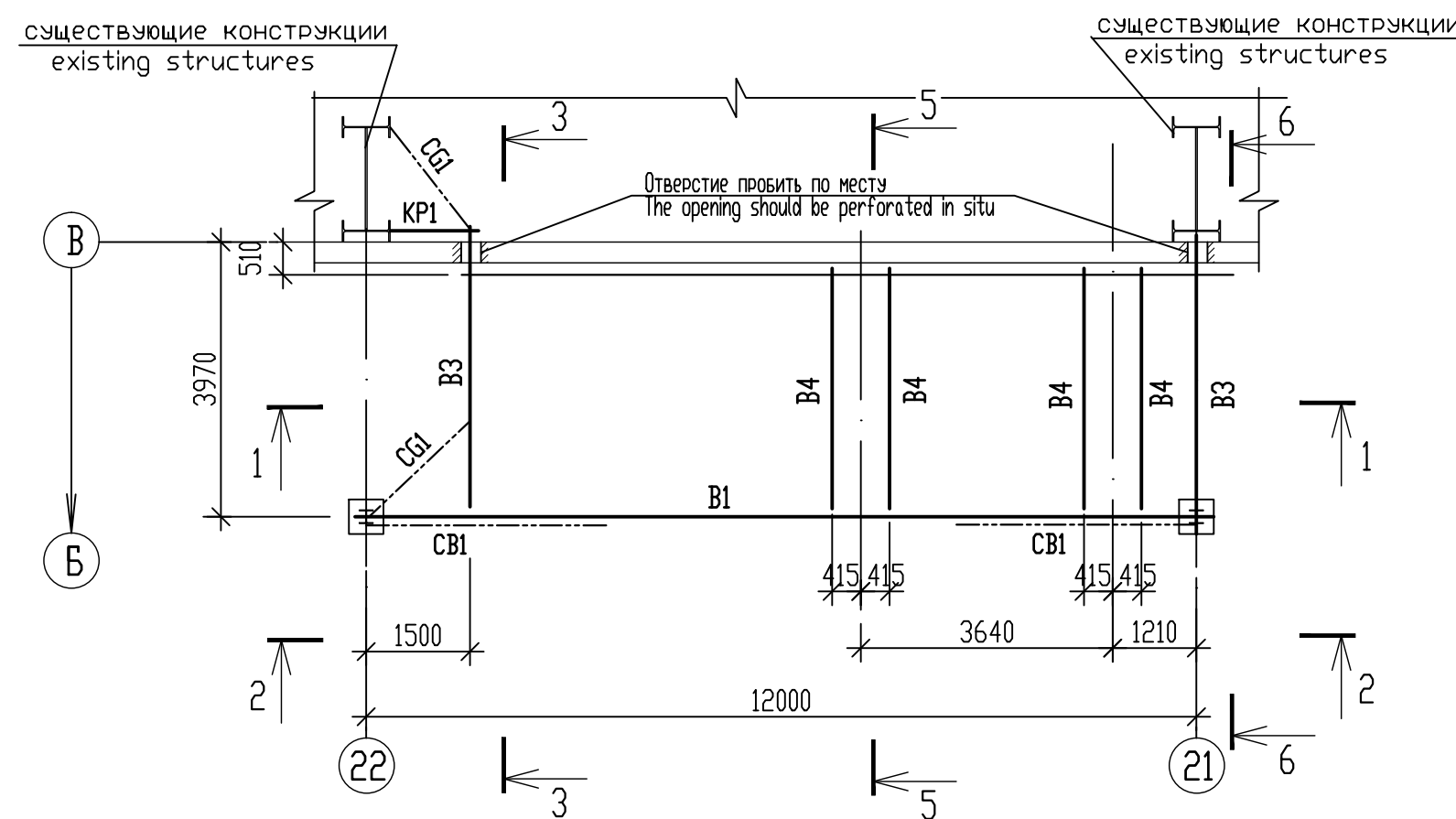
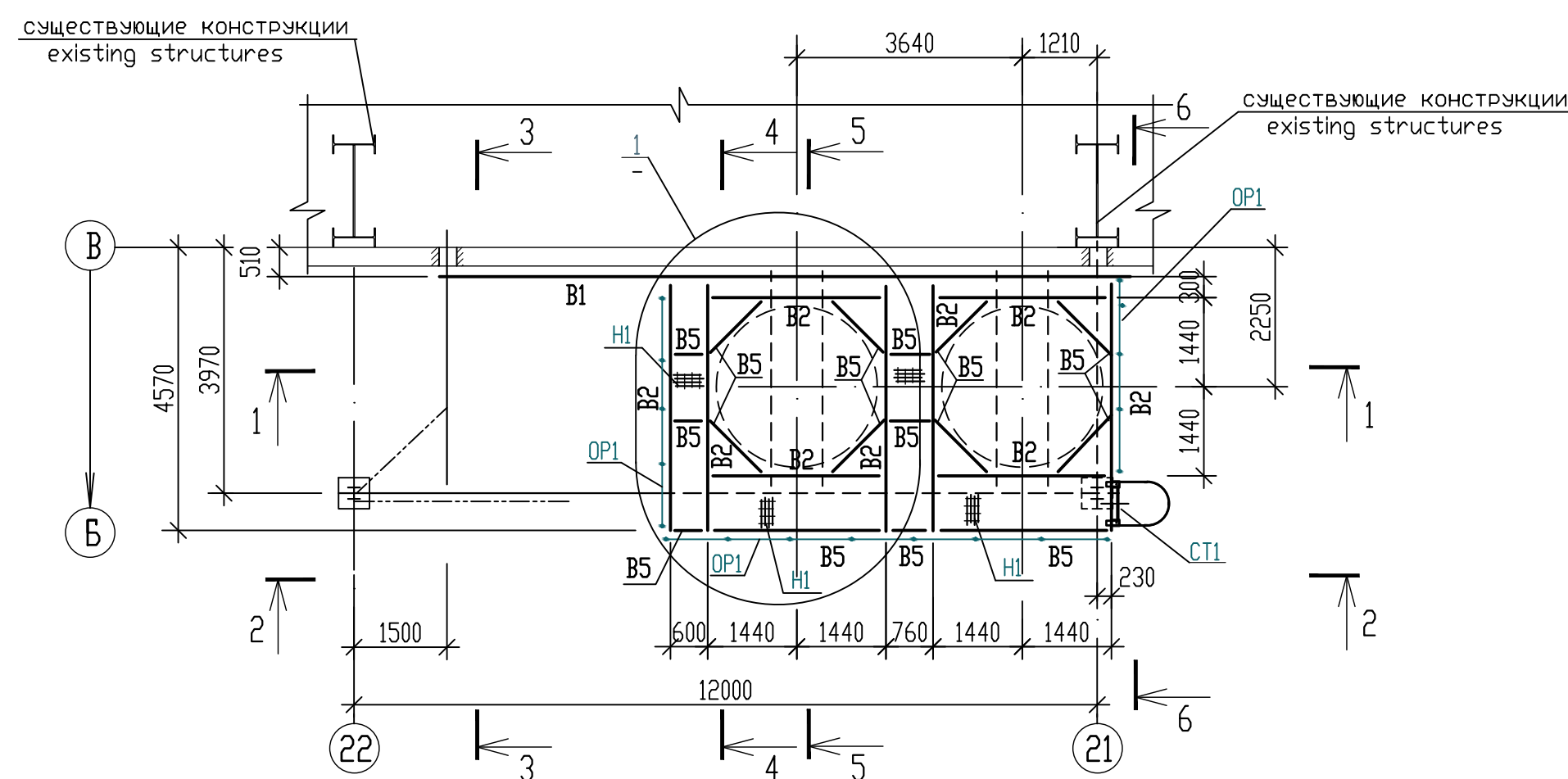
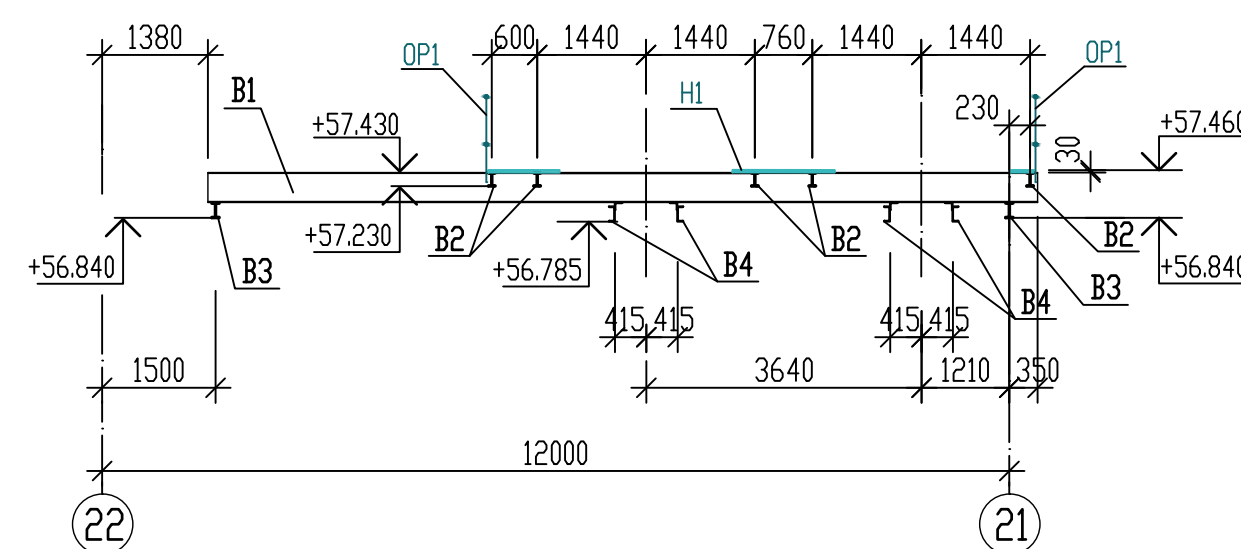


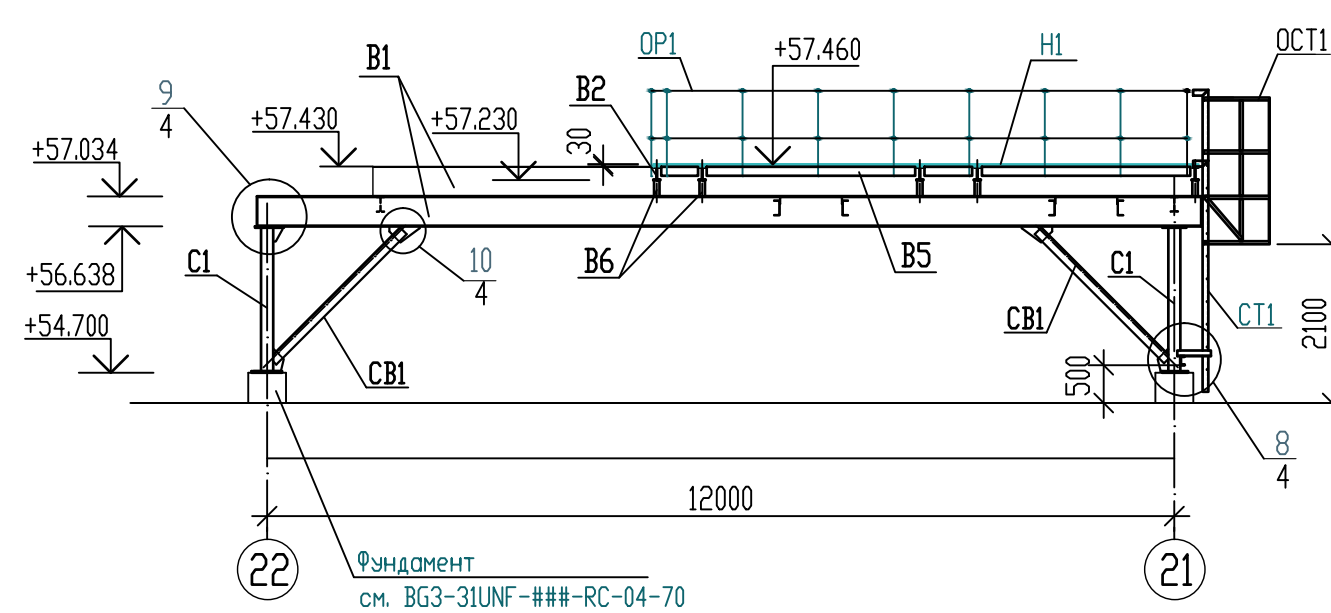
Схема расположения элементов на отм. +57.034 (1:100)
Arrangement diagram of elements at el. +57.034 (1:100)



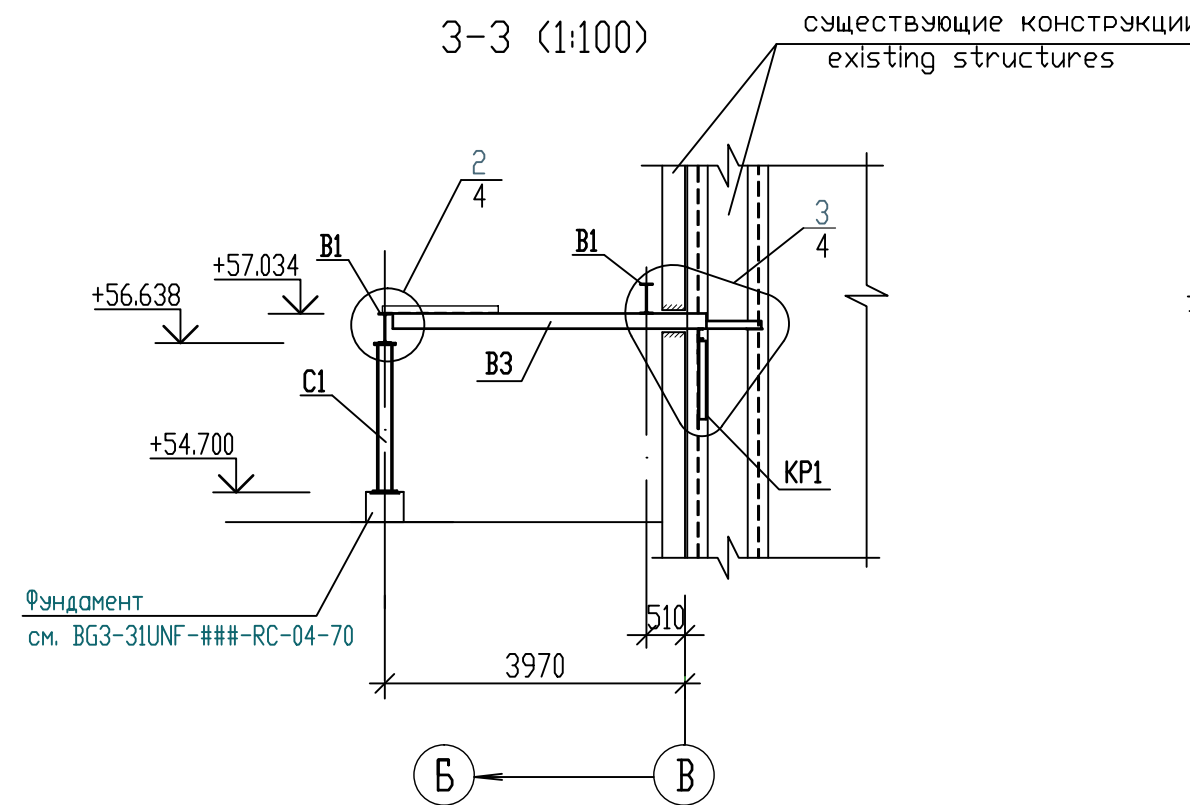
1-1 (1:100)



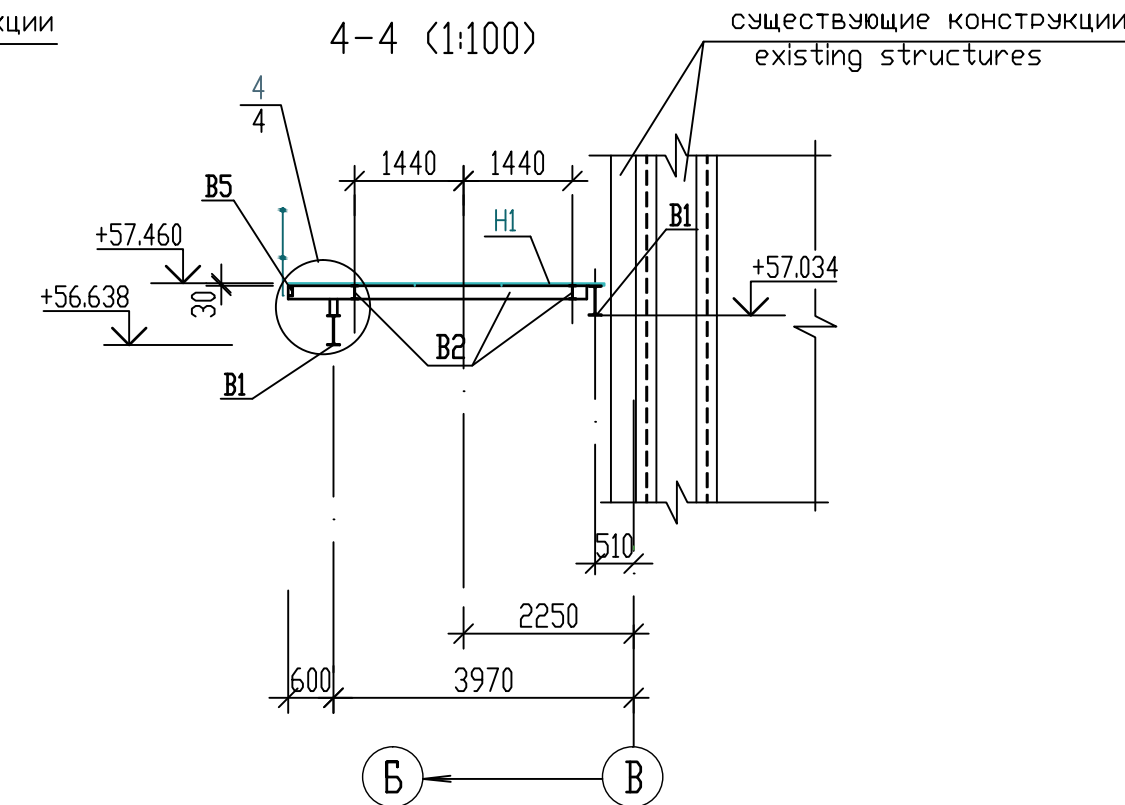
2-2 (1:100)



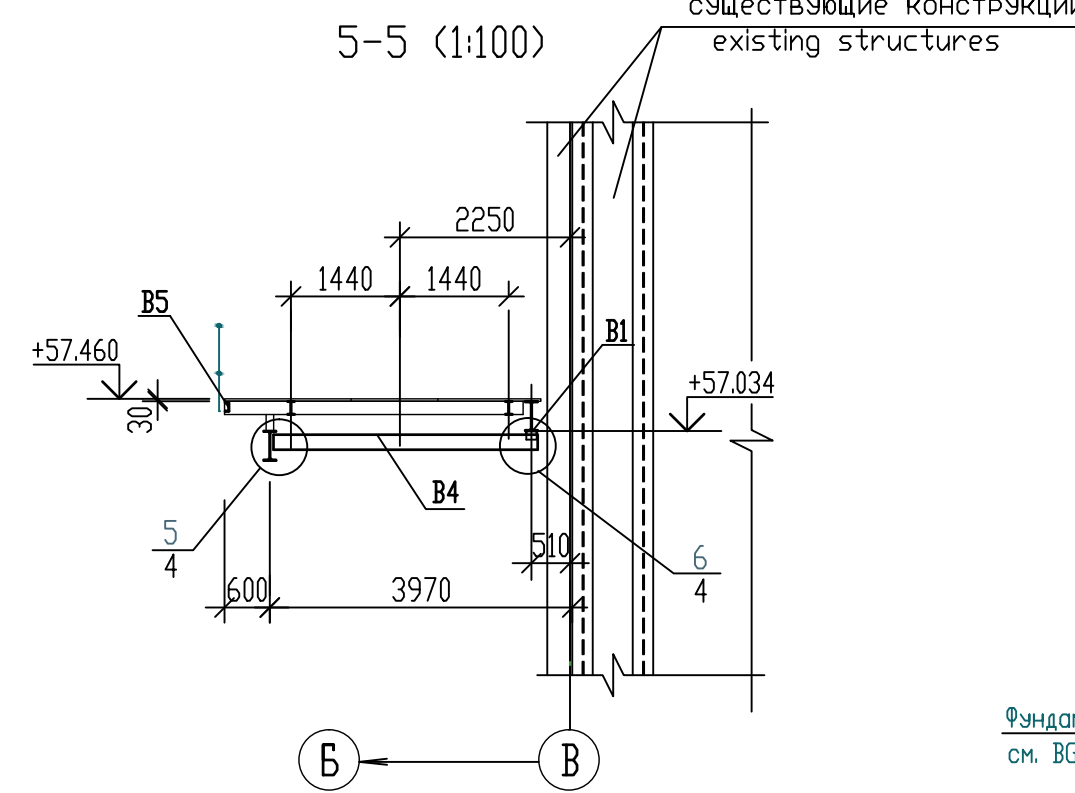
3-3 (1:100)



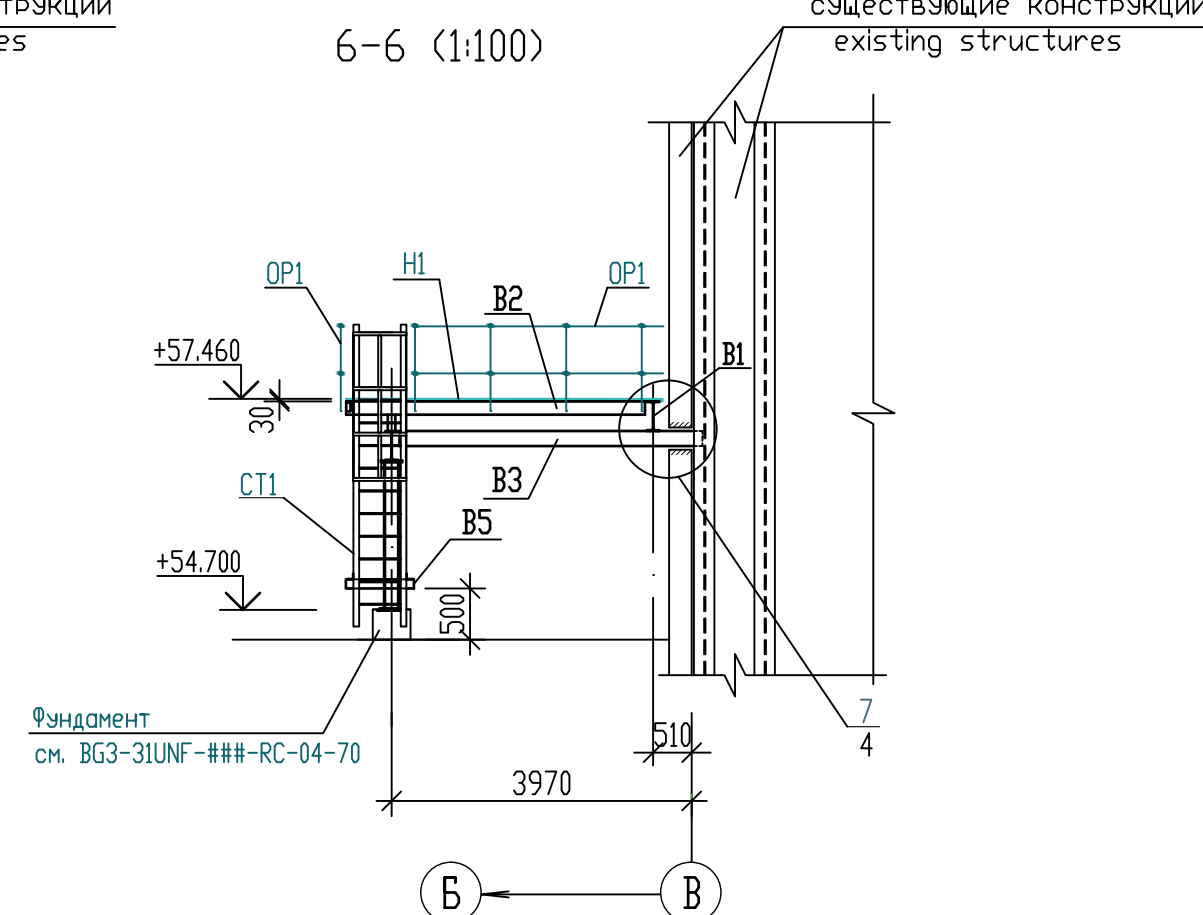
4-4 <1:100



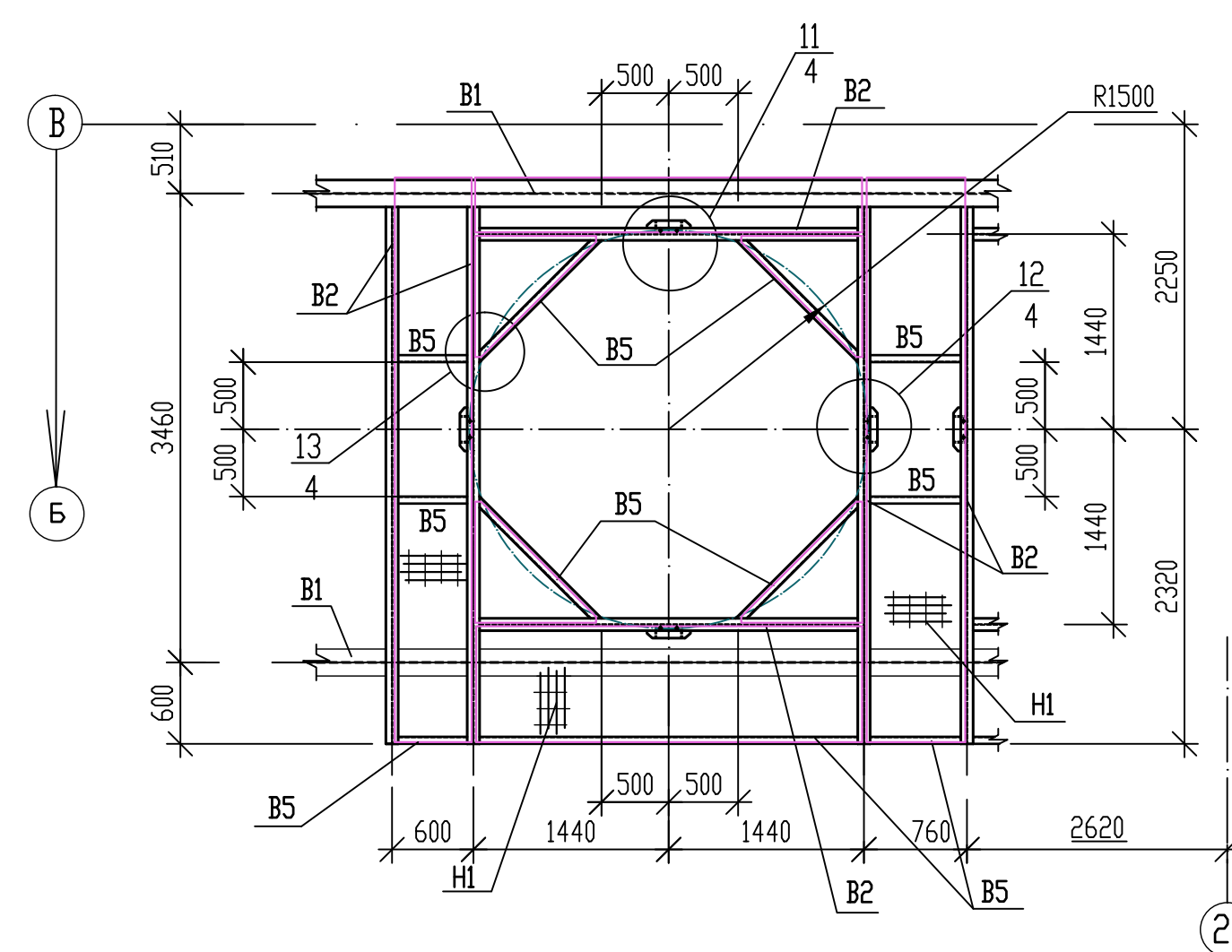
5-5 (1:100)

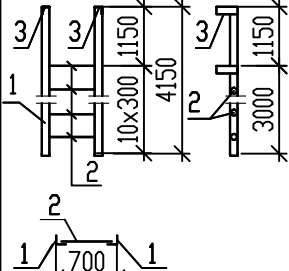
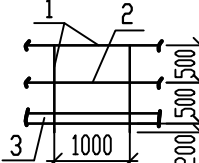



6-6 (1:100)









$\frac{1}{-}$ (1:50)



Марка Mark	Сечение Section			Опорные усилия Supporting forces			Марка стали Steel grade	Примечание Note
	Эскиз Draft	Поз. Item	Состав Composition	Q т.с	N т.с	M т.с.м		
B1	I		I 40Б1	1.6			C345-3	
B2	I		I 20Б1	0.9				
B3	I		I 20W1	1.0				
B4	C		C 20П	1.0				
B5	C		C 14П					
B6	□		Гн.□120x5					
C1	I		I 20K1	2.1	2.0			
CB1	L		L 100x7					
CG1	L		L 100x7					
H1	Фирма "Солид" Каталог продаж "Solid" company Product catalogue		Оцинкованный решетчатый настил P 34x33/30x3 Zn, Тип A Galvanized grating P 34x33/30x3 Zn, Type A					
CT1		1	L75x6				C245	
		2	Ø18				Ст3кп	
		3	L75x6				C245	
OP1		1	труба Ø40x3.0 pipe Ø40x3.0				15	оцинкованное galvanized
		2	труба Ø20x2.0 pipe Ø20x2.0					
		3	-4x140				C235	
KP1		1	C 14П		2.5		C345-3	
		2	L 100x7		2.5			
OCT1	1.450.3-7.94		Ограждение стремянки OCT-18					

- 1 Общие указания смотреть лист общие данные ВГ3-31УНГ-####-СМ-18-10-001.
- 2 Монтажные соединения балок выполняются на болтах М20 класса точности В класс прочности 5.8 (диаметр отверстия 23 мм).
- 3 Болты М12 кл.р. 5.8 для крепления ограждения и стремянок, отверстия под болты Ø15.
- 4 Отверстия в наружных стенах заделывать в соответствии с указаниями комплекта ВГ3-30U #####-AR-03-75-003 (N 2503).

- 1 For General Instructions refer to General data sheet BG3-3IUHF-####-CM-18-10-001.
- 2 Field connections of beams shall be made with the help of M20 bolts of B-class strength class 5.8 (hole diameter 23 mm)
- 3 M12-bolts of strength class 5.8 for fastening of guardrails and ladder, holes for bolts Ø15.
- 4 Holes in external walls shall be filled up according to the instructions of the complete set BG3-30U #####-AR-03-75-003 (N 2503).

Статус документа/DOCUMENT STATUS:									
5									
4									
3									
2									
1									
Изм. Rev.	Описание Description				Разработал Prepared	Проверил Checked	Утвердил Approved	Дата Date	
Заказчик Customer	 ОАО «Э.ОН Россия» JSC E.ON Russia				Подрядчик Contractor  ЗАО «Энергопроект» CJSC EnergoProject				
Наименование проекта Project title Строительство 3-го энергоблока на базе ПСУ-800 филиала «Березовская ГРЭС» ОАО «Э.ОН Россия» Construction of the 3-rd power unit based on STU-800 of the branch «Berezovskaya GRES» of JSC «E.ON Russia»									
Разработал Prepared	Фамилия Name	Подпись Sign.	Дата Date	ID-Поставщика Contractor ID	BG3-31UHF-##CM-18-69-003				
Проверил Checked	Павлюкова Pavlikova		13.08.2013	KKS 31UHF 000	Наименование документа/Document title Главный корпус. БД. Перекрестие на отн. +54.300 по ряду В в осях 21-22. Опорные конструкции шпунтослупителей. Металлоконструкция.				
Н.контр. N. Control	Разгуляева Razgulyaeva		13.08.2013	Схемы расположения элементов на отн. +56.638/-57.034 Main building, Bunker-deaerator bay, Floor at el. +54.300 near row В in axes 21-22. Supporting structures of silencers. Metal structures.					
Утвердил Approved	Предьбайло Predybaylo		13.08.2013	Arrangement diagrams of elements at el. +56.638/-57.034					
Субконтрактор Subcontractor				Субподрядчик Subcontractor	Лист Sheet 3	Листов of Sheets			
 ЗАРУБЕЖ ЭНЕРГОПРОЕКТ ОСНОВАН В 1992 ГОДУ						Стадия Stage	P/W		
Инв. № подл./Original inventory No. 3512-KDM						Формат Format	A1		
Данный чертеж не подлежит копированию или передаче другим организациям или лицам без разрешения ОАО «Зарубежэнергопроект» Copying of this drawing or giving it to other organizations or persons without Zarubezhenergoproject OJSC permission is forbidden									